

## HÅLLBARHET LÄGE FÖR EN BÄTTRE VÄRLD

**Resor, boende, transporter, mässor och restauranger ger ett avtryck på omvärlden vi inte kan blunda för. Vi vill ta vårt ansvar och vara med och driva den hållbara utvecklingen framåt.**

För oss är det viktigt att våra besökare känner sig trygga i att vi erbjuder förstklassiga upplevelser samtidigt som vi tar ansvar för de avtryck som vi skapar. Vi tycker att en bra mötesplats inte bara ska vara redo för framtiden – den ska leda oss dit.

Det är helt enkelt läge för en bättre värld. Sedan 1997 har vi jobbat med hållbar utveckling som en naturlig del i hela verksamheten. Idag är hållbarhet en av våra fem huvudstrategier och en naturlig del i vår vision om att bli Europas mest attraktiva mötesplats genom att erbjuda den bästa helhetsupplevelsen.

### VIKTIGA HÄNDELSER UNDER ÅRET:

- I januari blev alla godstransporter som förmedlas av vår speditör klimatkompenserade.
- I maj påbörjade vi ett samarbete med IT4Kids. Organisationen säljer all vår uttjänta IT-utrustning och donerar sedan beloppet i vårt namn till en hjälporganisation.
- I maj lanserade vi också en handikappanpassad svit som en del i satsningen om att göra hotellet mer tillgängligt för alla, oavsett personliga förutsättningar.
- I juni färdigställde vi vår likabehandlingsplan som sedan implementerades i koncernen.
- I augusti uppmuntrade vi våra medarbetare att resa kollektivt genom att erbjuda dem att köpa årskort på Västtrafik som en företagsförmån.
- I september rullade vi ut vårt kommunikationskoncept för hållbarhet – Läge för en bättre värld. Konceptet ska öka kännedomen om vårt hållbarhetsarbete och riktar sig till våra besökare, gäster och kunder.

- I november tilldelades Göteborg förstaplatsen i Global Destination Sustainability Index (GDS) ranking av hållbara mötesstäder. Vi samarbetar med staden i hållbarhetsfrågor och förstaplatsen innebär ett erkännande som stärker oss på den internationella marknaden.

### FRÅN STÄD OCH TRANSPORT TILL MAT OCH DRYCK

Vi har en bred verksamhet och har identifierat ett antal fokusområden där vi påverkar människor och miljö, från städ och transport till mat och dryck. Hållbarhetsarbetet drivs av engagerade medarbetare från hela verksamheten.



### AVFALL

Vi vill minska den totala mängden avfall och för- enkla för våra gäster, besökare och utställare att hantera sitt avfall. Det finns idag behållare för att sortera papper, brännbart, glas och burkar på de flesta offentliga ytor och på merparten av våra hotellrum. Drygt 85 procent av vårt avfall återvinns och en del komposteras och rötas för att sedan omvandlas till biogas som används för att driva våra spisar i restaurangköken.

### KEMIKALIER

Vi strävar efter att alla produkter som används i den dagliga driften ska vara miljömärkta med EU-blomman, Svanen eller Bra Miljöval. Det gäller alltifrån diskmedel, fönsterputs, golv- och toalettrensning till målarfärger och limmer. Vi arbetar ständigt för att begränsa behovet av kemikalier, bland annat genom förändrade arbetssätt och innovativa lösningar.

### TRANSPORTER

Vi vill minska CO<sub>2</sub>-utsläppen och trafiktrycket i centrala Göteborg. Vi optimerar därför vår logistik genom samlastning och komprimering av godsmängder till och från vår anläggning. Därmed sparas var tredje godstransport in. För de kunder som vill ta ett aktivt ansvar erbjuder vi klimatkompenserade transportalternativ. Alla godstransporter vi gör i egen regi är klimatkompenserade.



KRISTER DAHL, EXECUTIVE CHEF FÖR RESTAURANGÄRNA I GOTHIA TOWERS, på Gothia Towers tak som är hem för cirka 100 000 bin. Honungen som produceras, cirka 40 kilo per år, används som smaksättare i köket, på frukostbordet och i baren på Upper House Dining.



### MAT OCH DRYCK

Vi strävar efter att uppfylla ledorden ekologiskt, närproducerat och rättvist i våra restaurangers utbud. Det är också utifrån dessa kriterier vi gör våra förstahandsval mellan i övrigt likvärdiga produkter. Idag innehåller till exempel vår vinlista ett flertal ekologiska alternativ.

### ENERGI

Vi vill erbjuda en klimatneutral mötesplats och förnyelsebar energi är en förutsättning för att kunna uppnå det målet. Idag hämtar vi vår kraft från vindarna då hela anläggningens elbehov täcks med vindkraft. Det har resulterat i att CO<sub>2</sub>-utsläppen från vår anläggning har minskat med drygt 5 500 ton under 2016. Vi arbetar löpande med att minska vår energiförbrukning genom att ständigt optimera våra fastigheter, belysning, ventilation, uppvärmning, kyla och beteenden.

### TILLGÄNGLIGHET

Alla, oavsett personliga förutsättningar, ska kunna besöka Svenska Mässan och Gothia Towers. Därför arbetar vi ständigt med att förbättra vår anläggning ur en tillgänglighetssynpunkt. Trösklar, hissar, toaletter och hotellrum – vi planerar och genomför både kort- och långsiktiga anpassningar av våra lokaler. På [www.tillganglighetsdatabasen.se](http://www.tillganglighetsdatabasen.se) håller vi aktuell information om våra entréer och lokaler uppdaterad. En grundtillgänglighet finns i alla utställningshallar, konferenslokaler och restauranger.

### SAMHÄLLENGAGEMANG

Vi väljer att stödja organisationer och projekt som på en lokal nivå verkar för goda syften. Våra samarbetspartners är Göteborgs Räddningsmission och El Sistemans Vänner i Göteborg.

- Göteborgs Räddningsmission hjälper människor i samhällets utkant. Vårt samarbete innebär att vi köper kravmärkta produkter som sylt, marmelad och must från deras ekologiska odling på Björlanda prästgård. Vi skänker också överbliven mat till deras café på Vasagatan i Göteborg och arrangerar varje år en julklappsinsamling till behövande barn. Vi sponsrar även en av deras fältarbetare.
- El Sistemans Vänner i Göteborg är en ideell förening med rötter i Venezuela som använder musik för att skapa en positiv social förändring i barns liv. Vårt samarbete innebär att vi stödjer uppbyggnaden av El Sistemans verksamhet i Göteborg och samarrangerar konserter. Runt 1 600 barn undervisas idag inom en rad olika instrument i Göteborgsområdet.



NYCKELTAL	2016	2015
Avfall, återvinningsgrad	90,0 %	85,0 %
Energiförbrukning per kvm	190 kWh	189 kWh
CO <sub>2</sub> -utsläpp per kvm kopplat till vår energiförbrukning	8,0 kg	7,2 kg
Ekologiska basvaror av vårt totala livsmedelssortiment, räknat i kr	17,3 %	12,4 %



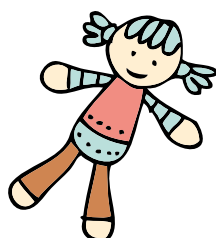
ISO 20121 heter den internationella hållbarhetsstandard som vi är certifierade enligt.

Certifieringen användes för första gången under OS i London 2012.



# 100%

**HUNDRA PROCENT** av kaffet som vi serverar på vår mötesplats är rättvisemärkt.



**60 000** kronor skänktes under julklappsinsamlingen till Göteborgs Räddningsmission. Summan gick bland annat till stödsamtal för barn, gosedjur till ensamkommande flyktingbarn och grötfrukostar på Räddningsmissionens café för hemlösa.



**11 300** portioner skänktes till Göteborgs Räddningsmission.

# 66%

**66 PROCENT** av våra tillsvidareanställda medarbetare har hittills genomfört den hållbarhetsutbildning som vi introducerade 2015.

# 6 000 julklappar

**6 000 JULKLAPPAR** samlades in under Gothia Towers årliga julklappsinsamling. Alla julklappar delades ut av Göteborgs Räddningsmission till behövande barn och unga.



## Tillgänglighet

**UNDER ÅRET** lade vi in information om anläggningens tillgänglighet på [www.t-d.se](http://www.t-d.se) för att göra det enklare för alla att besöka vår mötesplats.

